

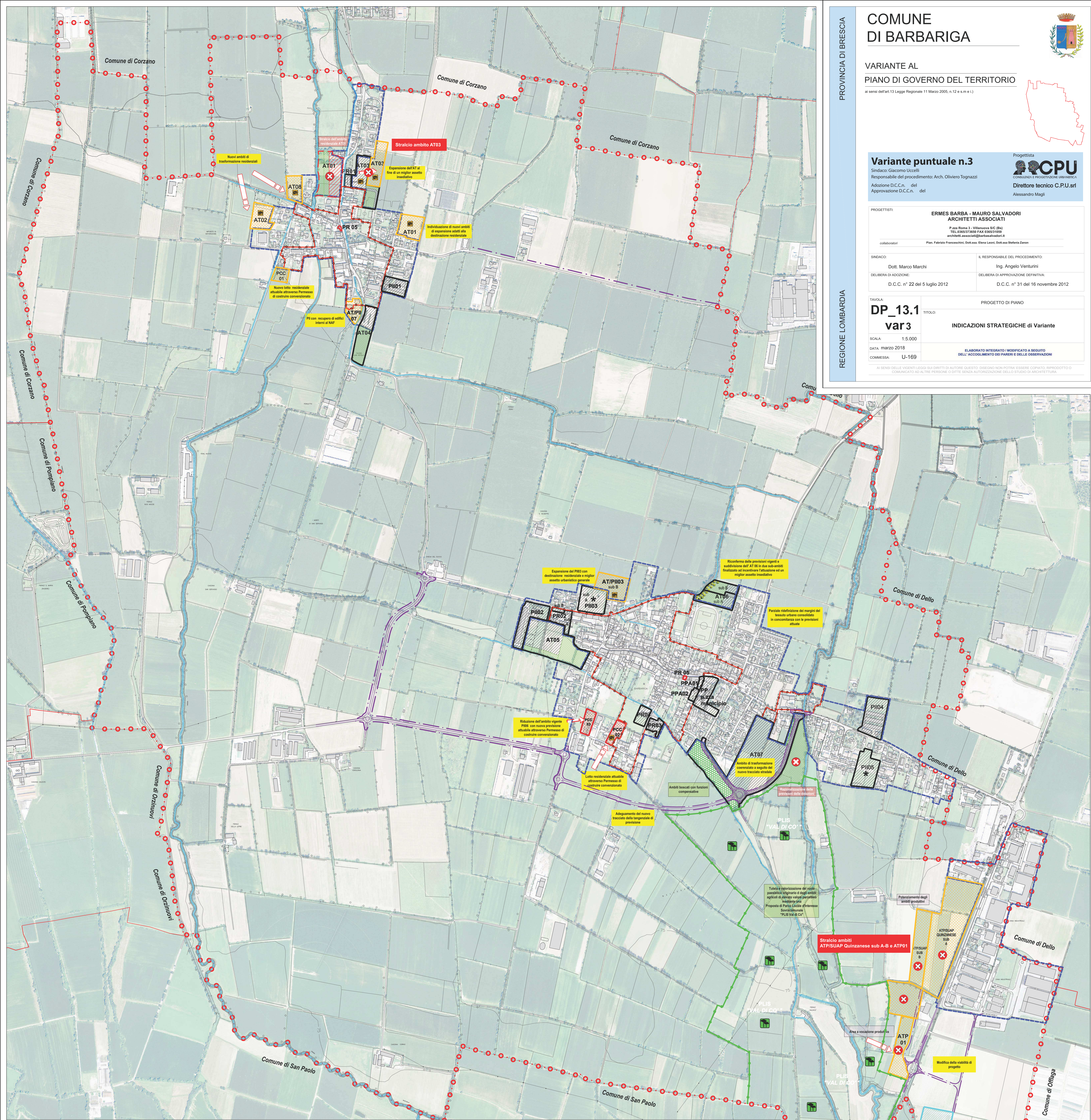
**Variante puntuale n.3**

Sindaco: Giacomo Lucelli  
Responsabile del procedimento: Arch. Oliviero Tognazzi  
Adozione D.C.C.n. del  
Approvazione D.C.C.n. del

Progettata  
**C.P.U.**  
CONSULENZA E PROGETTAZIONE URBANISTICA  
Direttore tecnico C.P.U.srl  
Alessandro Magli

PROGETTISTI: <b>ERMES BARBA - MAURO SALVADORI ARCHITETTI ASSOCIATI</b> P.zza Roma 3 - Villanova B.C. (Bs) TEL. 0303735669 FAX 030531969 architetti.asociati@barbasalvadori.it	
collaboratori: Pian. Fabrizio Franceschini, Dott.ssa. Elena Leoni, Dott.ssa Stefania Zanen	
SINDACO: Dott. Marco Marchi	IL RESPONSABILE DEL PROCEDIMENTO: Ing. Angelo Venturini
DELIBERA DI ADOZIONE: D.C.C. n° 22 del 5 luglio 2012	DELIBERA DI APPROVAZIONE DEFINITIVA: D.C.C. n° 31 del 16 novembre 2012
TAVOLA: <b>DP_13.1 var 3</b>	TITOLO: <b>INDICAZIONI STRATEGICHE di Variante</b>
SCALA: 1:5.000	ELABORATO INTEGRATO / MODIFICATO A SEGUITO DELL'ACCOLTAMENTO DEI PARERI E DELLE OSSERVAZIONI
DATA: MARZO 2018	COMMESSA: U-169

AI SENSI DELL'ART.17 DELLA LEGGE REGIONALE 11 MARZO 2005, N.12 E S.M.L. IL DISEGNO NON POTRA' ESSERE COPiato, RIPRODOTTO O COMUNICATO AD ALTRE PERSONE O DITTE SENZA AUTORIZZAZIONE DELLO STUDIO DI ARCHITETTURA.



**LEGENDA**

	Confine amministrativo
	Ambiti del tessuto urbano consolidato (TUC)
	Nuclei di antica formazione (NAF)
	Idrografia
	Edifici
	Viabilità di progetto e/o adeguamento
	v01 Viabilità ciclopedonale di progetto di connessione al PII05

**STRATEGIE DI PIANO DA VARIANTE**

	Trasformazioni del territorio riconfermate da PGT vigente
	Ambiti di Trasformazioni territoriali afferenti il Documento di Piano introdotte DA VARIANTE PGT
	Ambiti di Trasformazioni territoriali afferenti il Piano delle Regole introdotte DA VARIANTE PGT
	Dotazione servizi interni agli Ambiti di Trasformazione
	Stralcio previsioni da PGT vigente
	Ambiti boscati con funzioni compensative
	Area di compensazione ambientale con funzioni mitigative
	Proposta di Parco Locale d'Interesse Sovracomunale (PLIS VAL DI CO')

**TRASFORMAZIONI DEL TERRITORIO RICONFERMATE DA PGT VIGENTE**

PII	Programma Integrato d'Intervento (P.I.I.)
*	Trasformazioni In corso di attuazione

**TRASFORMAZIONI A PREVALENTE DESTINAZIONE RESIDENZIALE AGGIUNTE DA VARIANTE**

PCC 01	Ambiti soggetti a Permesso di Costruire Convenzionato (P.C.C.01)
AT/PII	Ambiti di Trasformazione/ Programma Integrato d'Intervento (P.I.I.)
AT	Ambiti di Trasformazione Residenziale (A.T.)

**TRASFORMAZIONI A PREVALENTE DESTINAZIONE PRODUTTIVA AGGIUNTE DA VARIANTE**

ATP	Ambiti di Trasformazione Produttivi (A.T.P.)
ATP/SUAP SUB A	Ambito produttivo "Quinzanese" sottoposto a S.U.A.P. con procedura in corso di attuazione
ATP/SUAP SUB B	Ampliamento S.U.A.P. "Quinzanese" da variante

**TRASFORMAZIONI DEL TERRITORIO RICONFERMATE DA PGT VIGENTE afferenti il Piano delle Regole**

PR	Piano di Recupero (P.R.)
PPA	Piano Particolareggiato d'Ambito (P.P.A.)

**TRASFORMAZIONI DEL TERRITORIO AGGIUNTE DA VARIANTE afferenti il Piano delle Regole**

PR	Piano di Recupero (P.R.)
PCC	Ambiti soggetti a Permesso di Costruire Convenzionato (P.C.C.)